

## Instructions d'installation - Volets à panneau et battant

### Exigé pour l'installation:

Perceuse électrique, mèche 1/4" (6 mm), mèche 3/8" (3 mm), tournevis, et vis. (1/4" mèche de carbure (6 mm) exigée pour le stuc, le panneau pressé, le fibrociment, la brique ou la maçonnerie.) Pour les volets jusqu'à 55", (1397 mm) utilisez quatre vis par volet. Pour les volets de 55" (1397 mm) et plus, utilisez six vis par volet. Voir les figures à droite. À utiliser sur toutes les surfaces irrégulières : bois, aluminium, vinyle, stuc, panneau pressé, brique, fibrociment, maçonnerie.

**Remarque:** Pour éviter que les volets ne se gondolent, les instructions d'installation doivent être respectées. Si les volets sont installés sur une maçonnerie, des ancrages muraux sont nécessaires.

### Étape 1

Mettez le volet à côté de la fenêtre et repérez l'emplacement désiré sur le mur ou la fenêtre.

### Étape 2

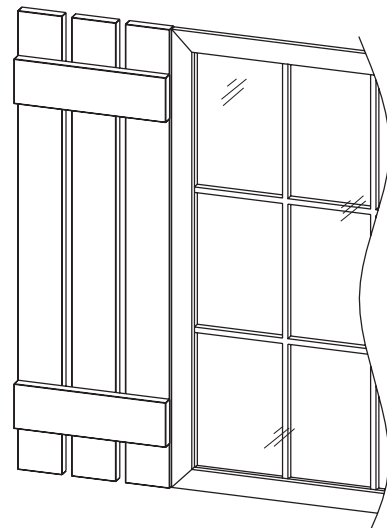
Voir les figures à droite pour le placement des vis et la taille du trou. Des trous de 1/8" (3 mm) peuvent être percés dans la surface du mur et utilisés comme trous pilotes. Des trous de 1/4" (6 mm) sont percés dans le volet.

**Remarque:** En cas d'installation sur maçonnerie, transposez dans le mur les trous percés dans le volet. À l'aide d'une mèche de carbure, percez les trous dans le mur. Installez les ancrages muraux suivant les instructions fournies et installez les volets.

### Étape 3

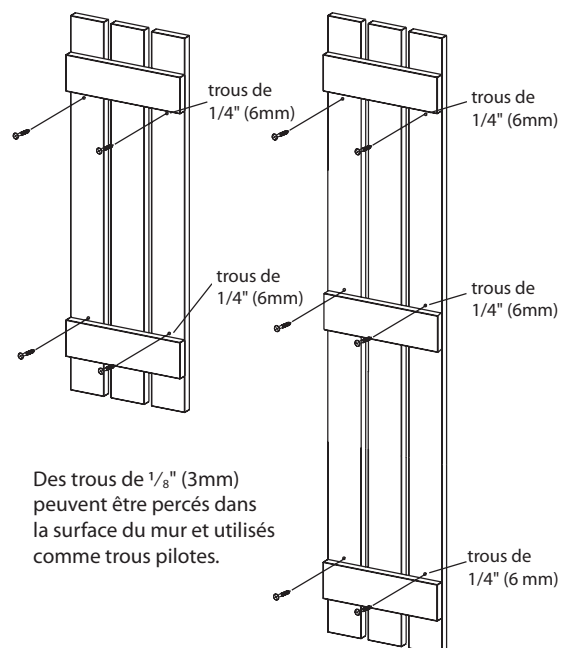
Utilisez les vis fournies pour fixer le volet à la surface du mur. Ne serrez pas trop fort les vis. Les volets doivent pouvoir bouger librement pour s'étendre et se contracter avec les changements de conditions climatiques.

**Remarque:** Les instructions ci-dessus utilisent le volet à 3 panneaux, comme exemple. Les mêmes techniques peuvent être utilisées pour les volets avec plus de panneaux.



Utilisation de quatre vis pour les volets plus courts que 55" (1397mm)

Utilisation de six vis pour les volets plus longs que 55" (1397mm)



# Mesurer les fenêtres

## Les étapes pour mesurer et sélectionner une apparence de fenêtre

**Étape 1 Mesurez la largeur et la longueur de l'ouverture** de votre fenêtre pour obtenir les dimensions extérieures de l'ouverture de la fenêtre (fig.1). N'oubliez pas d'inclure le cadre de la fenêtre dans votre mesure.

**Étape 2 Choisissez le style de volet:** Persienne, à battant, persienne-panneau, panneau et battant.

**Étape 3 Choisissez le type de volet:** Standard ou personnalisé.

**Remarque:** Tous les styles de volet sont disponibles en standard ou personnalisés. Consultez le guide des tarifs.

**Étape 4 Déterminez la largeur du volet.**

**Remarque:** Consultez le tableau dans le guide des tarifs pour connaître les largeurs disponibles de volets standard ou personnalisés.

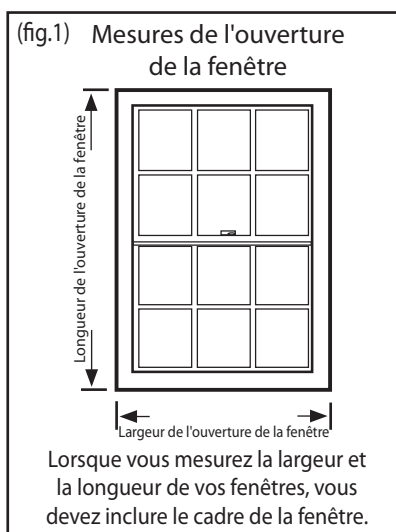
**Étape 5 Déterminez la longueur du volet.\***

**Remarque:** Ce nombre doit être égal à la longueur de la fenêtre telle qu'elle a été déterminée à l'étape 1.

**Étape 6 Choisissez un « HAUT »:** Fronton, Kit d'ornement, Ornement, Ornement elliptique, Arche en quart de rond ou elliptique.

### \*Une remarque sur la longueur du volet.

Les volets sont décoratifs et n'ouvrent ni ne se ferment. Parce qu'ils sont décoratifs, il n'est pas nécessaire que leur longueur corresponde exactement à la fenêtre. Ils peuvent être jusqu'à un pouce (24 mm) plus court ou plus long et auront toujours une bonne apparence sur une fenêtre.



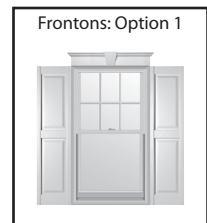
## Options de fronton

(Remarque: La largeur du fronton est mesurée à la base du fronton pour les fenêtres et les portes)

### Déterminez la largeur du fronton (2 options)

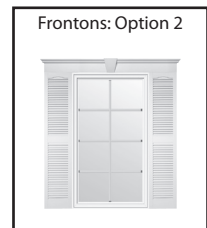
#### Option 1

Utilisez la largeur d'ouverture de la fenêtre mesurée à l'étape 1 en page 1.



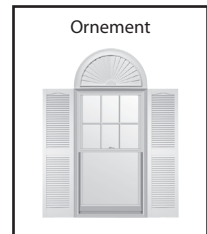
#### Option 2

Utilisez la largeur d'ouverture de la fenêtre mesurée à l'étape 1 en page 1. Prenez la largeur du volet de l'étape 4 et multipliez la par deux. Ajoutez ces deux mesures pour obtenir la largeur du fronton.



## Options d'ornements

**Remarque:** L'utilisation d'un ornement semi-arrondi ou elliptique est limité par largeur de l'ouverture de la fenêtre et la largeur du volet.



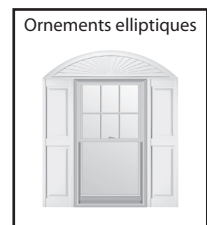
### Déterminez la taille de l'ornement

Utilisez la largeur d'ouverture de la fenêtre mesurée à l'étape 1 en page 1.

**Remarque:** L'ornement doit être de même largeur que l'ouverture de la fenêtre.

### Déterminez la taille de l'ornement elliptique

Les ornements elliptiques sont disponibles dans les largeurs de 73 5/8" (1870 mm) et 65 5/8" (1667mm) uniquement. Pour savoir si cet ornement s'adapte à votre fenêtre, prenez la largeur de la fenêtre de l'étape 1 en page 1 et soustrayez la des largeurs de l'ornement. Multipliez le nombre obtenu par deux. Le résultat correspondant à la largeur du volet.



### Déterminez la taille du kit d'ornement

Le kit d'ornement est disponible en plusieurs tailles. La partie du fronton peut être découpée pour s'ajuster exactement à la largeur désirée. Utilisez la largeur de la fenêtre mesurée à l'étape 1 en page 1.



Ajoutez la largeur du volet mesurée à l'étape 4 en page 1 deux fois. Commandez le kit d'ornement adapté à la taille.